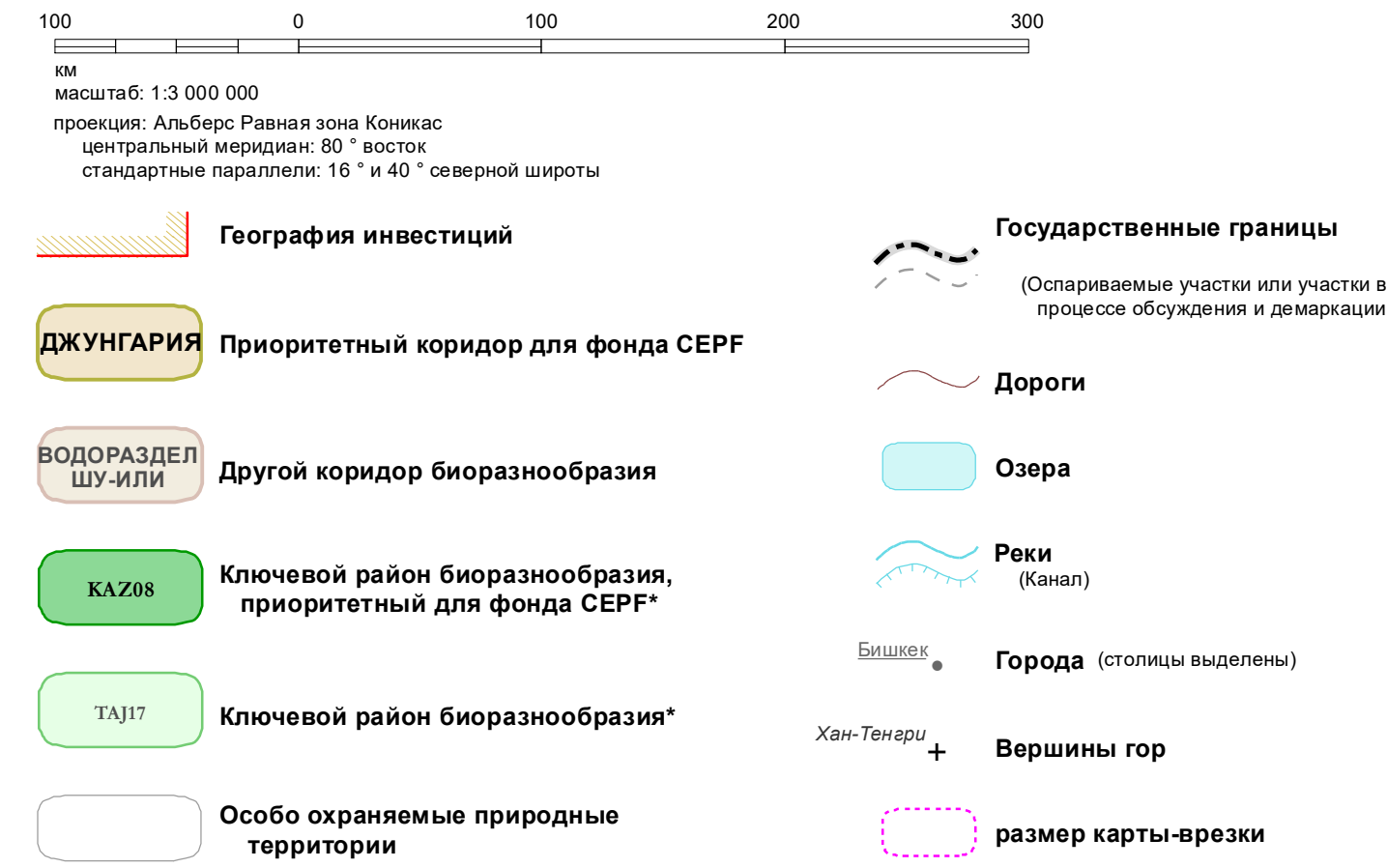


Целевые результаты природоохранной деятельности - Центральноазиатский горный регион

Целевые результаты природоохранной деятельности
Центральноазиатский горный регион



Ключевые районы биоразнообразия – это географические участки, которые имеют большое значение для сохранения разнообразных форм жизни в глобальном масштабе. Их оценка основана по стандартным критериям и пороговым значениям. Дополнительные информационные сведения в Глобальном стандарте определения ключевых районов биоразнообразия МСОП, 2016.

Уязвимыми участками глобального биоразнообразия признаются регионы, в которых насчитывается по меньшей мере 100 эндемичных видов растений и которые уже потеряли более 75% естественные (оригинальные) места обитания. Список 50% видов растений и 25% видов позвоночных животных относится к эндемичным видам и предельно важным биоразнообразия, поэтому их сохранение является глобальным приоритетом. В мире на текущий момент выделено 36 глобально-важных очагов.

Фонд сотрудничества для сохранения важнейших экосистем (SERP) является совместной инициативой Программы развития и сотрудничества международной организации Консультант (International Consultant Network), Европейского Союза, Глобального экологического партнерства Всемирного фонда и ЮНЕСКО. Миссия фонда – обеспечить выполнение природоохранных обязательств по сохранению живой природы.

Политические и географические обозначения, использованные на карте, не являются ни в коем случае выражением мнения или отказа фонда SERP и его партнеров в отношении юридического статуса границ стран, территорий и областей.

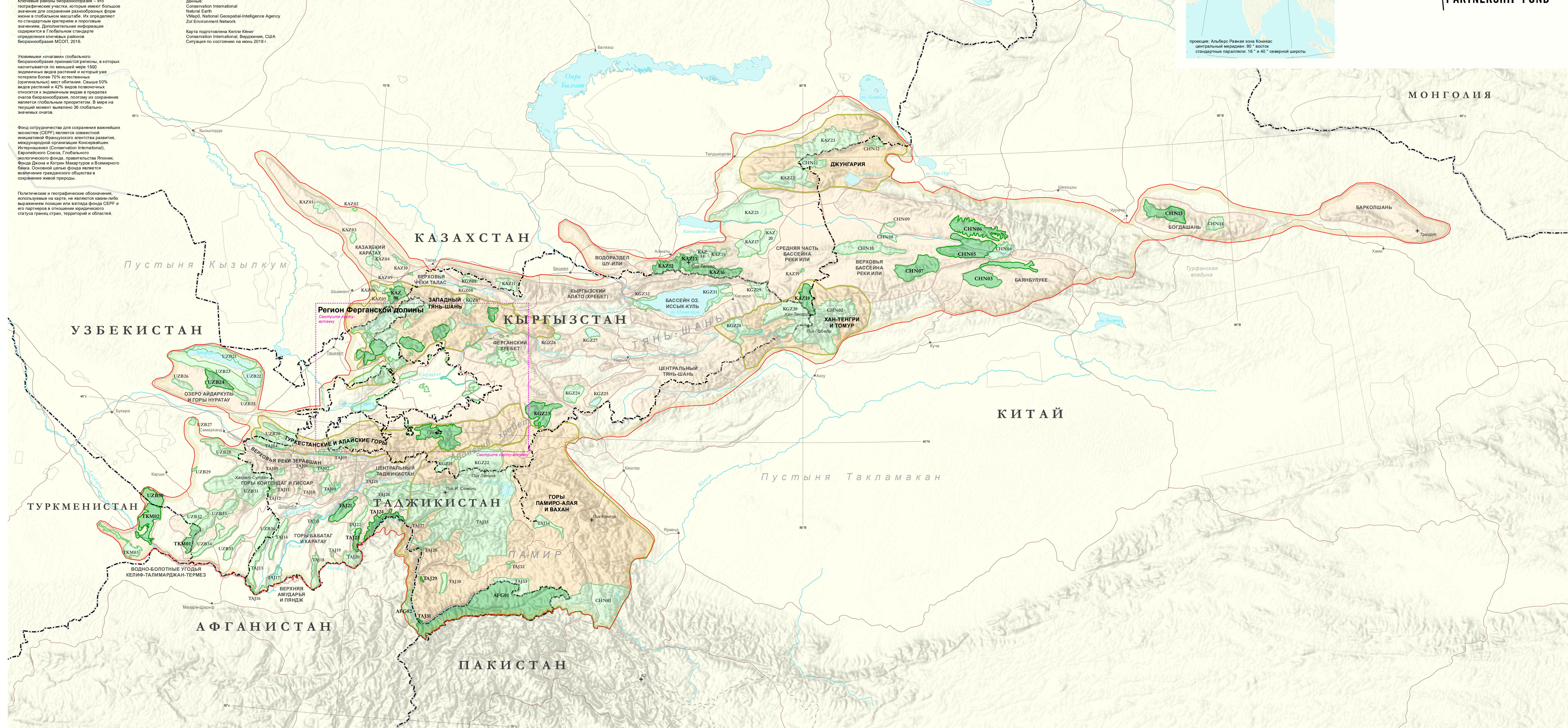
Географические приоритеты для инвестиций

На карте представлены географические участки в пределах очага биоразнообразия Центральноазиатского горного региона, важные для целей охраны живой природы на уровне районов (КРС – ключевые районы биоразнообразия) и ландшафтов (природоохранные коридоры). Эти районы были определены в ходе консультаций и кабинетных исследований, проводимых в период с мая 2016 г. по март 2017 г. под общим руководством экологической сети «Зои», Швейцария. В этом процессе были задействованы свыше 250 представителей общественных организаций, доноров и правительственных структур из семи стран региона. По итогам работы была подготовлена характеристика экосистем и видение по сохранению живой природы региона.

Очаг биоразнообразия в Центральноазиатском горном регионе образован двумя крупнейшими горными хребтами Азии – Памиром и Тянь-Шанем. Помимо 1500 эндемичных видов растений, в регионе обитает 53 эндемичных вида млекопитающих, птиц, рептилий, земноводных и пресноводных рыб. Эти эндемики не встречаются больше нигде в мире. Кроме того, на территории 670 видов, встречающихся на территории очага биоразнообразия, 68 классифицированы Международным союзом охраны природы как находящиеся под угрозой глобального исчезновения. В регионе проживает около 64

миллиона человек. Экологическое равновесие региона находится в хрупком состоянии, поскольку многие местные общины зависят от естественной среды, которая дает им воду, пищу и множество других даров и услуг экосистем. В регионе исторически сложилась и активно развивается сеть особо охраняемых природных территорий и подходы к охране живой природы, основанные на традициях уважения к природной среде и значимости ключевых видов.

Характеристика экосистем (английскую версию можно загрузить по ссылке: www.serpfund.org/documents/mountain-central-asia-ecosystem-profile-2017 в русскую версию – по ссылке: www.serpfund.org/documents/mountain-central-asia-ecosystem-profile-2017-ru) включает стратегию инвестиций в развитие потенциала общественных объединений и их вклад в инициативы по снижению угрозы для живой природы и сбалансированному развитию общин, чье благополучие зависит от состояния природных экосистем. Стратегия для инвестиций фонда нацелена на таксономические, географические и тематические приоритеты, по которым Фонд SERP может эффективно распределять ресурсы с привлечением гражданского общества для обеспечения сохранности живой природы.



Список ключевых районов биоразнообразия
Знаком (*) отмечены приоритеты фонда SERP

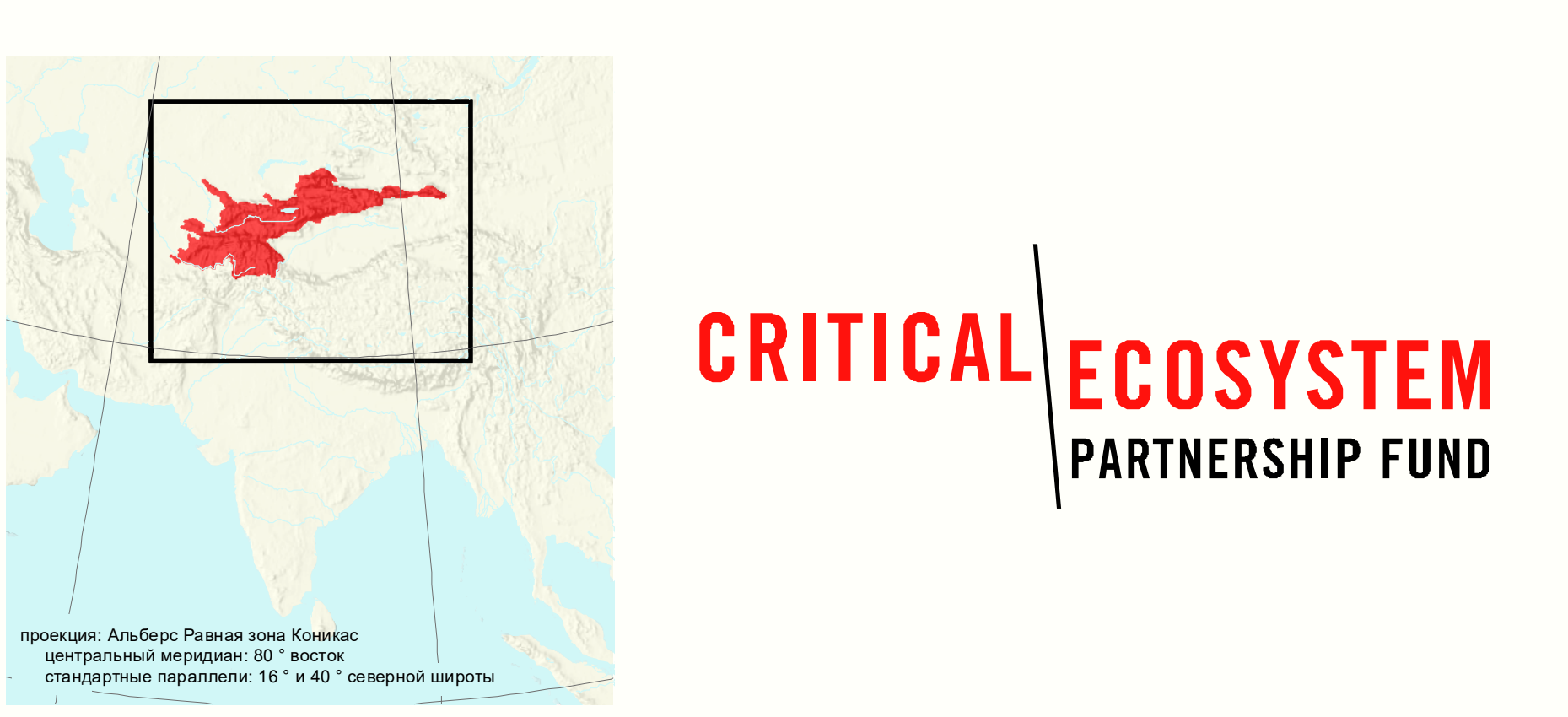
Афганистан	Казахстан	Кыргызстан	Таджикистан	Узбекистан
• AFG01 Ваванский национальный парк	KAZ201 Каратау	KGZ201 Беш-Арал	TAJ001 Аштат	UZB01 Бассейн реки Памир
• AFG02 Афганский Ишкашим	KAZ202 Кызылжол	KGZ202 Чанайдаш	TAJ002 Ашт	UZB02 Хребит Карадаш
	KAZ203 Арстанды	KGZ203 Сумсар	TAJ003 Кайраккум	UZB03 Чимган
	KAZ204 Туркестан	*KGZ204 Каскад-Сай	TAJ004 Южный склон Туркестанского гор	UZB04 Бассейн реки Ангрен
	KAZ205 Умк	*KGZ205 Аспатул-Падшаха	TAJ005 Верхний Зеравшан	UZB05 Бассейн реки Балхаш-Алау
	KAZ206 Топки	KGZ206 Сары-Келек	TAJ006 Янчоб	UZB06 Бассейн реки Карабулак и Дуغتсай
	KAZ207 Боралдай	KGZ207 Беш-Таш	TAJ007 Верхний Гиссар	UZB07 Андриксское плато
*KAZ208 Аку-Жагалы	KGZ208 Река Талас	KGZ208 Рамит	TAJ008 Рамит	UZB08 Северный склон Кураминского хребта
*KAZ209 Чокай	KGZ209 Нинды	KGZ209 Кандар	TAJ009 Саржаданг	UZB09 Верхняя река Чадак и Чоркесар
KAZ210 Берияра	*KGZ210 Чыкчан	TAJ010 Кандар	TAJ010 Кандар	UZB10 Памиские альпы
KAZ211 Марча	KGZ211 Торкент-Кара-Джыгач	TAJ011 Ширкент	TAJ011 Каратаг	UZB11 Памир Акум
KAZ212 Аксай	KGZ212 Саргата	TAJ012 Карный	TAJ012 Карный	UZB12 Иноргатла
*KAZ213 Алатинский заповедник	KGZ213 Карсуку	TAJ013 Таджикский Бабагат	TAJ013 Таджикский Бабагат	UZB13 Чагратские альпы
KAZ214 Исык-Куль	KGZ214 Курп-Сай	TAJ014 Казималик	TAJ014 Казималик	UZB14 Памир Акум
KAZ215 Плато Асси	KGZ215 Бельман	TAJ015 Сарсарж	TAJ015 Сарсарж	UZB15 Источники реки Сардария
KAZ216 Копысай	KGZ216 Дашмади	TAJ016 Алабуж	TAJ016 Алабуж	UZB16 Ташкентские альпы
KAZ217 Торушар	KGZ217 Кызыл-Ууур	TAJ017 Тировава Балка	TAJ017 Тировава Балка	UZB17 Горы Чилуштун и Кырташту
KAZ218 Нарынкол	KGZ218 Базар-Коргон	TAJ018 Таджикский Национальный парк	TAJ018 Таджикский Национальный парк	UZB18 Шамширдан
KAZ219 Тулькөл	KGZ219 Бейлек	TAJ019 Ходжамуни	TAJ019 Ходжамуни	UZB19 Сох
KAZ220 Чарынский парк	*KGZ220 Исайрам-Шамширдан	TAJ020 Кушоркистан	TAJ020 Кушоркистан	UZB20 Северный склон Туркестанских гор
KAZ221 Алтын-Зимель	KGZ221 Ток	TAJ021 Бальджурдан	TAJ021 Бальджурдан	UZB21 Северный Адарсулу
KAZ222 Косу	KGZ222 Алайская долина	TAJ022 Муминбад	TAJ022 Муминбад	UZB22 Северная подгорная равнина
KAZ223 Жонгар-Алатау	KGZ223 Алай-Куу	TAJ023 Даштидирм	TAJ023 Даштидирм	UZB23 Хребит Нуратау
	*KGZ224 Ак-Сай	TAJ024 Дарваз	TAJ024 Дарваз	UZB24 Хребит Нуратау
	KGZ225 Озеро Чатыр-Куль	TAJ025 Камароб	TAJ025 Камароб	UZB25 Хребит Койташ
	KGZ226 Кавказ-Тоо и Молдо-Тоо	TAJ026 Таванджара	TAJ026 Таванджара	UZB26 Хребит Аштат
	KGZ227 Озеро Сен-Кюль	TAJ027 Ванк	TAJ027 Ванк	UZB27 Каттаурганское водохранилище
	KGZ228 Кумтор и Сарычат-Эрташ	TAJ028 Рушан	TAJ028 Рушан	UZB28 Западная часть Зеравшанского хребта
	KGZ229 Карара	TAJ029 Чарвак	TAJ029 Чарвак	UZB29 Чимугранское водохранилище
	KGZ230 Сары-Дарваз	TAJ030 Куара	TAJ030 Куара	UZB30 Талимжанское водохранилище
	KGZ231 Восточный берег озера Исык-Куль	TAJ031 Ишкашим	TAJ031 Ишкашим	UZB32 Западный Гиссар
	KGZ232 Западный берег озера Исык-Куль	TAJ032 Озеро Зорулты	TAJ032 Озеро Зорулты	UZB33 Хребит Кутинган и Байсунгу
		TAJ033 Озеро Шоркуль	TAJ033 Озеро Шоркуль	UZB34 Келич-Шамширданский град
		TAJ034 Тарковский национальный парк	TAJ034 Тарковский национальный парк	UZB35 Худадугат
		TAJ035 Озеро Шамширдан	TAJ035 Озеро Шамширдан	UZB36 Узбекский Бабагат
		TAJ036 Келичское водохранилище и Келичское озеро	TAJ036 Келичское водохранилище и Келичское озеро	

Список природоохранных коридоров
Знаком (*) отмечены приоритеты фонда SERP

1. Комплекс пустынно-горно-болотных ландшафтов Келич-Талимжан-Термез
2. Горы Амударья и Памир
3. Горы Бабагат и Каратау
4. Горы Койташ и Гиссар
5. Центральный Таджикистан
6. Верхняя река Зеравшан
7. Туркестанские и Алайские горы
8. Озеро Айдаркул и горы Нуратау
9. Западный Тянь-Шань
10. Казахский Каратау
11. Верхняя река Талас
12. Кыргызский Алато (хребит)
13. Периферия Ферганской долины
14. Ферганский хребит
15. Горы Памир-Алан и Вахан
16. Центральный Тянь-Шань
17. Бассейн оз. Исык-Куль
18. Хан-Тенгри и Томир
19. Водораздел Шу-Али
20. Средняя часть бассейна реки Или
21. Верхняя Бассейна реки Или
22. Джунгария
23. Баянбулуке
24. Богдашань
25. Баркопшань

Целевые результаты природоохранной деятельности
Центральноазиатский горный регион

1:3 000 000



CRITICAL ECOSYSTEM PARTNERSHIP FUND

